

# มหาวิทยาลัยสตรีกักกุซุอิน

College Guidebook



## คณะกรรมการแลกเปลี่ยนวัฒนธรรมระหว่างประเทศ

หลักสูตรวัฒนธรรมญี่ปุ่น  
หลักสูตรการสื่อสารระหว่างประเทศ  
หลักสูตรการสื่อสารภาษาอังกฤษ

 กรุงโตเกียว ประเทศญี่ปุ่น

## บัณฑิตวิทยาลัย

## หลักสูตรการแลกเปลี่ยนวัฒนธรรมระหว่างประเทศ

สาขาการแลกเปลี่ยนวัฒนธรรมระหว่างประเทศ



学習院女子大学  
Gakushuin Women's College





## เกี่ยวกับมหาวิทยาลัยสตรีกักกูซุอิน

มหาวิทยาลัยสตรีกักกูซุอินประกอบด้วยคณะการแลกเปลี่ยนวัฒนธรรมระหว่างประเทศและบัณฑิตวิทยาลัย หลักสูตรการแลกเปลี่ยนวัฒนธรรมระหว่างประเทศ ซึ่งคณะการแลกเปลี่ยนวัฒนธรรมระหว่างประเทศได้จัดการศึกษาขึ้นใน 3 หลักสูตร คือ หลักสูตรวัฒนธรรมญี่ปุ่น หลักสูตรการสื่อสารระหว่างประเทศ และ หลักสูตรการสื่อสารภาษาอังกฤษ จุดเด่นของหลักสูตรอยู่ที่ การให้ความรู้เกี่ยวกับสังคมโลกอย่างรอบด้าน ความเป็นสหวิทยาการกับการถ่ายทอดอย่างลึกซึ้ง กว้างขวาง และการค้นคว้าวัฒนธรรมประเพณีของญี่ปุ่น โดยหลักสูตรวัฒนธรรมญี่ปุ่น และหลักสูตรการสื่อสารระหว่างประเทศมีการสอนพิเศษสำหรับนักศึกษาต่างชาติ ส่วนบัณฑิตวิทยาลัยจะเป็นการฝึกฝนผู้เชี่ยวชาญด้านการแลกเปลี่ยนระหว่างประเทศโดยอาศัยการศึกษาและการวิจัยซึ่งต้องค้นคว้าและปฏิบัติจริง

### ความเป็นมา

กักกูซุอินเป็นสถานศึกษาที่มีประวัติศาสตร์อันยาวนาน และมีชื่อเสียงในระดับที่สูงยิ่ง มีความสัมพันธ์กับราชวงศ์ญี่ปุ่นอย่างลึกซึ้ง โดยพระบรมวงศานุวงศ์จำนวนมาก รวมถึงสมเด็จพระจักรพรรดิองค์ปัจจุบันก็ทรงสำเร็จการศึกษาจากกักกูซุอิน

#### [ประวัติโดยสังเขป]

- ค.ศ. 1847 ● จัดตั้งกักกูซุอินขึ้นที่เกียวโตเพื่อให้การศึกษากับบุตรหลานของบุคคลระดับสูง
- ค.ศ. 1877 ● ตั้งโรงเรียนสำหรับบุคคลระดับสูงขึ้นที่โตเกียว และให้ชื่อว่ากักกูซุอิน
- ค.ศ. 1885 ● แยกแผนกการศึกษาสำหรับสตรีออกจากกักกูซุอิน และตั้งเป็นโรงเรียนสำหรับสตรีชั้นสูง
- ค.ศ. 1906 ● เปลี่ยนชื่อจากโรงเรียนสำหรับสตรีชั้นสูงเป็นแผนกสตรีกักกูซุอิน
- ค.ศ. 1918 ● เปลี่ยนชื่อจากแผนกสตรีกักกูซุอินเป็นกักกูซุอินสตรี
- ค.ศ. 1947 ● รวมกักกูซุอินกับกักกูซุอินสตรีเข้าด้วยกัน ก่อตั้งมูลนิธิกักกูซุอิน
- ค.ศ. 1950 ● จัดตั้งแผนกวิทยาลัยอนุปริญญาแห่งมหาวิทยาลัยกักกูซุอิน
- ค.ศ. 1953 ● เปลี่ยนชื่อเป็นวิทยาลัยอนุปริญญาสตรีกักกูซุอิน
- ค.ศ. 1998 ● จัดตั้งมหาวิทยาลัยสตรีกักกูซุอิน



## แนะนำหลักสูตร

### ◆หลักสูตรวัฒนธรรมญี่ปุ่น

เข้าใจวัฒนธรรมญี่ปุ่นอย่างลึกซึ้ง ฝึกฝนทักษะที่จะถ่ายทอดให้กับโลก

เป็นหลักสูตรที่ประกอบขึ้นจากสาขาวิชาทั้ง 4 ได้แก่ “ศิลปะและแนวคิด” “คติชนวิทยาและประวัติศาสตร์” “สังคมปัจจุบัน” และ “วัฒนธรรมเปรียบเทียบ” เพื่อให้ผู้ศึกษาเข้าใจเกี่ยวกับจารีตและลักษณะเฉพาะของวัฒนธรรมญี่ปุ่นอย่างเพียงพอ



### ◆หลักสูตรการสื่อสารระหว่างประเทศ

ปมเพาะความสามารถทางการสื่อสารระดับสูง ไปจนถึงสำนึกเกี่ยวกับสังคมโลกอย่างเต็มเปี่ยม

ลงทะเบียนเรียนวิชาในต่างๆ ซึ่งมี “ความสัมพันธ์ระหว่างประเทศ” “วัฒนธรรมเปรียบเทียบและภูมิภาคศึกษา” “การสื่อสาร” เป็นแกนหลัก ไปพร้อมกับเรียนรู้ทักษะในการตั้งและวิเคราะห์ปัญหาด้วยตนเอง ผ่านการสัมมนาเมื่อถึงชั้นปี 3 และ 4



### ◆หลักสูตรการสื่อสารภาษาอังกฤษ

เรียนรู้ทักษะภาษาอังกฤษที่ใช้งานจริง แล้วก้าวไปสู่เวทีแสดงความสามารถระดับโลก

จัดให้นักศึกษาชั้นปี 2 ทุกคนได้ไปแลกเปลี่ยนยัง University of Lethbridge ซึ่งเป็นมหาวิทยาลัยคู่สัญญาในแคนาดา นอกจากจะสร้างทักษะการสื่อสารภาษาอังกฤษระดับสูงด้วยระบบจำนวนผู้เรียนต่อชั้นน้อยแล้ว นักศึกษายังได้เรียนวิชาต่างๆเกี่ยวกับสังคมนานาชาติ และความสัมพันธ์ระหว่างประเทศด้วย \*หลักสูตรนี้ไม่เปิดรับนักศึกษาต่างชาติ





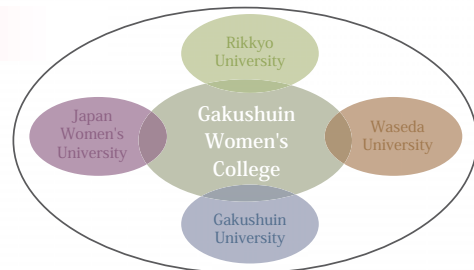
## ชั้นเรียนวัฒนธรรมและประเพณี

ชั้นเรียนวัฒนธรรมและประเพณี เป็นวิชาที่เรียนได้เฉพาะที่มหาวิทยาลัยสตรีกักชูอินเท่านั้น โดยมีวัตถุประสงค์เพื่อสร้างความเข้าใจเกี่ยวกับวัฒนธรรมและประเพณีของญี่ปุ่นให้ดียิ่งขึ้นผ่านความรู้และทักษะการใช้งานจริง ไม่เพียงแต่ศิลปะการเขียนญี่ปุ่น การจัดดอกไม้ และการชงชาเท่านั้น แต่ผู้เรียนยังสามารถศึกษาวัฒนธรรมที่แม่แตนครุฑญี่ปุ่นก็ยังหาโอกาสเรียนรู้ได้ยากอย่างศิลปะเครื่องหอมหรือศิลปะปาเซียงวัฒนธรรมได้ด้วย



## f-campus ระบบแลกเปลี่ยนหน่วยกิตระหว่าง 5 มหาวิทยาลัย

เป็นระบบแลกเปลี่ยนหน่วยกิตระหว่างมหาวิทยาลัย 5 แห่ง ได้แก่ มหาวิทยาลัยสตรีกักชูอิน มหาวิทยาลัยกักชูอิน มหาวิทยาลัยสตรีนิฮง มหาวิทยาลัยริคเคียว และมหาวิทยาลัยวาเซดะ โดยนักศึกษาตั้งแต่ปี 2 ขึ้นไปสามารถไ้ระบบนี้ได้ ทำให้นักศึกษาสามารถเลือกวิชาได้มากกว่า 2,000 วิชาเลยทีเดียว



## ภาษาญี่ปุ่น

มหาวิทยาลัยสตรีกักชูอินเปิดสอนวิชาภาษาญี่ปุ่น จึงขอแนะนำให้นักศึกษาต่างชาติทั้งหมด ลงทะเบียนเรียนวิชานี้ในปี 1 (กรุณาดูรายละเอียดของระดับภาษาญี่ปุ่นที่จำเป็นต่อการเข้าศึกษาในหัวข้อ “การสอบเข้า”)



## การได้งานทำ

นักศึกษาของมหาวิทยาลัยได้รับการประเมินที่ดีจากบริษัท และมีผลการได้งานทำในระดับดีเยี่ยม

### อัตราการมีงานทำ\*...เกือบ 100%

\* อัตราส่วนของนักศึกษาที่มีบริษัทรับเข้าทำงานก่อนเรียนจบ ต่อจำนวนนักศึกษาที่ต้องการทำงานทั้งหมด

อัตราการมีงานทำจริง\* ระดับปริญญาตรี  
แยกตามสาขา (สาขาาระหว่างประเทศ)  
ประจำปี 2016

เป็นมหาวิทยาลัย 1 / มหาวิทยาลัย 2 ของมหาวิทยาลัย  
เอกชนอันดับ 1 / อันดับ 2 ทั่วประเทศ

\* จำนวนผู้มีงานทำ ÷ (จำนวนผู้สำเร็จการศึกษา - จำนวนผู้ศึกษาต่อในระดับบัณฑิตศึกษา) × 100

มหาวิทยาลัยที่เข้มแข็งด้าน  
พนักงานต้อนรับบนเครื่องบิน  
ประจำปี 2016

อันดับ 1 ของ  
มหาวิทยาลัยทั่วประเทศ

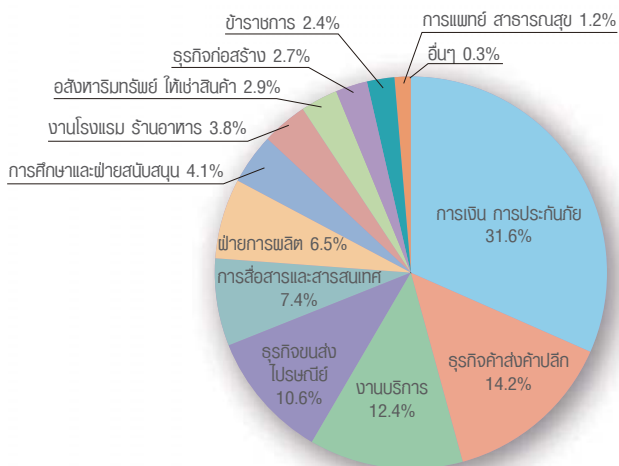
มหาวิทยาลัยที่เข้มแข็ง  
ด้านธนาคาร  
ประจำปี 2016

อันดับ 1 ของ  
มหาวิทยาลัยทั่วประเทศ

มหาวิทยาลัยที่ให้ความสำคัญ  
กับการมีงานทำ  
ประจำปี 2016

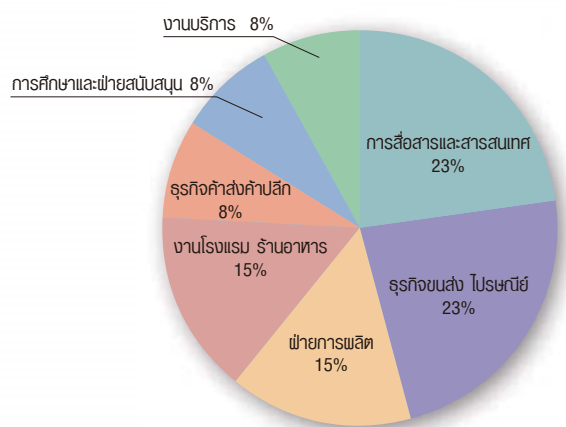
อันดับ 3 ของมหาวิทยาลัย  
สตรีทั่วประเทศ

### ◆สถานที่ทำงานแยกตามอาชีพ (สำเร็จการศึกษา มี.ค. 2017)



### ◆สถานที่ทำงานของนักศึกษาต่างชาติทุนส่วนตัว แยกตามอาชีพ (สำเร็จการศึกษาระหว่าง มี.ค. 2013 - มี.ค. 2017)

มีนักศึกษาต่างชาติจำนวนมากที่สำเร็จการศึกษาจากมหาวิทยาลัยสตรีกักชูอินแล้วได้งานทำในประเทศญี่ปุ่น ซึ่งจำนวนของนักศึกษาต่างชาติที่เข้าทำงานในบริษัทขนาดใหญ่ของญี่ปุ่นนั้นเพิ่มขึ้นทุกปี



### (สถานที่ทำงานหลักของนักศึกษาต่างชาติทุนส่วนตัว)

All Nippon Airways Co., Ltd., Mitsui O.S.K. Lines, Ltd., Pantos Logistics Japan Inc., Nisshin Steel Co., Ltd., Inoue Perfumery MFG. Co., Ltd., Fujitsu Systems East Limited, DAC Group, Xincor miXell Co., Ltd., Dolphin Through Corporation, Solomon Shoji, Yanagawa Corporation (Centurion Hotels), Wako Shoji, Hogakukan

### ◆ระบบให้ความช่วยเหลือ ใช้จำนวนน้อยให้เป็นประโยชน์ ด้วยการให้ความช่วยเหลือ\* อย่างเอาใจใส่ตามความต้องการของนักศึกษาแต่ละคน

\* เช่น งานสัมมนาบุคลากรทางาน (มีจัดสัมมนาสำหรับนักศึกษาต่างชาติด้วย) การให้คำปรึกษาส่วนตัว งานแนะนำบริษัทซึ่งจัดภายในมหาวิทยาลัย เป็นต้น





# มหาวิทยาลัยคู่สัญญา

มหาวิทยาลัยได้ทำข้อตกลงกับมหาวิทยาลัย 22 แห่ง\* ใน 15 ประเทศ นักศึกษาจึงมีโอกาสได้ศึกษาต่างประเทศด้วย

ตามข้อตกลง จะมีการยกเว้นค่าเล่าเรียน (ยกเว้นบางมหาวิทยาลัย) และสามารถโอนหน่วยกิตวิชาที่เรียนกลับมายังมหาวิทยาลัย ทำให้นักศึกษาสามารถเรียนจบภายใน 4 ปีได้ อีกทั้งยังมีการรับนักศึกษาแลกเปลี่ยนจากมหาวิทยาลัยคู่สัญญาทุกปี ภายในมหาวิทยาลัยยังเต็มไปด้วยบรรยากาศการแลกเปลี่ยนระหว่างประเทศ \*ข้อมูล ณ เดือนมิถุนายน 2017

## Europe

- University of Leeds (U.K.)
- Tallinn University (Estonia)
- University of Warsaw (Poland)
- University of Hamburg (Germany)
- Ludwig-Maximilian-University of Munich (Germany)
- Palacky University Olomouc (Czech Republic)
- University of Bucharest (Romania)
- Université Catholique de l'Ouest (France)

## Canada

- University of Northern British Columbia
- University of Lethbridge

## U.S.A.

- University of California, Davis
- Missouri Southern State University
- University of West Alabama

## China

- Tsinghua University 清华大学

## Korea

- Ewha Womans University 이화여자대학교
- Sungshin University 성신여자대학교

## Philippines

- University of Perpetual Help System Delta

## Australia

- The University of Melbourne

## Laos

- National University of Laos

## Taiwan

- National University of Kaohsiung 國立高雄大學
- Providence University 靜宜大學
- Shih Chien University 實踐大學







# เรียนรู้ญี่ปุ่น รู้จักโลก ถ่ายทอดด้วยภาษาอังกฤษ

**ค่าเรียน** (อ้างอิง : นิตศึกษาใหม่ปี 2017)

นักศึกษาต่างชาติจะได้รับการลดหย่อนค่าเรียน 30%

ภาคการศึกษา		ค่าแรกเข้า	ค่าลงทะเบียนเรียน	ค่าเล่าเรียน	ค่าสถานที่และอุปกรณ์	ค่าใช้จ่ายอื่นๆ	รวม
ฤดูใบไม้ผลิ	ไม่ได้อาศัย	200,000 เยน	60,000 เยน	430,000 เยน	220,000 เยน	13,800 เยน	923,800 เยน
	ได้อาศัย	200,000 เยน	60,000 เยน	*301,000 เยน	220,000 เยน	13,800 เยน	794,800 เยน
ฤดูใบไม้ร่วง	ไม่ได้อาศัย	—	—	430,000 เยน	—	—	430,000 เยน
	ได้อาศัย	—	—	301,000 เยน	—	—	301,000 เยน
รวมตลอดปี	ไม่ได้อาศัย	200,000 เยน	60,000 เยน	860,000 เยน	220,000 เยน	13,800 เยน	1,353,800 เยน
	ได้อาศัย	200,000 เยน	60,000 เยน	602,000 เยน	220,000 เยน	13,800 เยน	1,095,800 เยน

\* เมื่อได้รับการอนุมัติให้ลดหย่อน มหาวิทยาลัยจะโอนเงินส่วนลด 129,000 เยนคืนให้  
คุณสมบัติของผู้ยื่นขอลดหย่อนค่าเล่าเรียน

- ① นักศึกษาต่างชาติคุณสมบัติที่มีสถานภาพการพำนักเป็น “นักศึกษาต่างชาติ”
- ② ได้รับค่าครองชีพ (ไม่รวมค่าแรกเข้า ค่าเล่าเรียนและอื่นๆ) ต่ำกว่าเดือนละ 130,000 เยน
- ③ ผู้ปกครองที่อยู่ในญี่ปุ่นมีรายได้ในปีก่อนหน้า หรือรายได้ต่อปีต่ำกว่าปีละ 8,410,000 เยน

**[ตั้งแต่ปี 2 ขึ้นไป (รายปี)]**

ไม่ได้อาศัย : 1,153,800 เยน  
ได้อาศัย : 895,800 เยน

**[รวม 4 ปี]**

ไม่ได้อาศัย : 4,385,200 เยน  
ได้อาศัย : 3,783,200 เยน

## ทุนการศึกษา

มหาวิทยาลัยมีทุนการศึกษาสำหรับนักศึกษาต่างชาติ

◆ ทุนการศึกษาและทุนสนับสนุนการศึกษาสำหรับนักศึกษาต่างชาติของมหาวิทยาลัยสตรีกักกูซุอิน

	จำนวนเงินที่ให้	จำนวนผู้ได้รับทุน	ให้เปล่า / กูยิม	เงื่อนไข
ทุนการศึกษา	200,000 เยน	ผู้ที่มหาวิทยาลัยอนุมัติ	ให้เปล่า	เป็นนักศึกษาต่างชาติคุณสมบัติที่มีสถานภาพการพำนักเป็น “นักศึกษาต่างชาติ” เป็นผู้ยื่นทุนเงินเพียง และจำเป็นต้องได้รับความช่วยเหลือในการจ่ายค่าเรียน
ทุนสนับสนุนการศึกษา	300,000 เยน	จำนวนหนึ่ง		เป็นผู้ที่มีผลการเรียน และความประพฤติดีเยี่ยม คัดเลือกจากผู้ที่มหาวิทยาลัยให้ทุนการศึกษา

◆ ทุนสนับสนุนการศึกษาสำหรับนักศึกษาต่างชาติของ MEXT

จำนวนเงินที่ให้ : 48,000 เยน x 12 เดือน (ทั้งระดับปริญญาตรีและบัณฑิตศึกษา)

วิธีสมัคร : ไม่เปิดรับสมัคร มหาวิทยาลัยจะเป็นผู้เสนอชื่อเอง

จำนวนผู้ได้รับทุน : ไม่แน่นอน (จำนวนหนึ่ง)

◆ ทุนการศึกษานอื่นๆ

นอกจากนี้ ยังมีทุนการศึกษานอื่นๆ ที่นักศึกษาต่างชาติ

สามารถสมัครได้ ซึ่งมหาวิทยาลัยจะแจ้งให้ทราบตามความเหมาะสม

**ค่าใช้จ่ายที่จำเป็น หากได้รับการลดหย่อนและทุนการศึกษา (รายปี)**

	หลังลดหย่อน 30%	หลังได้รับทุนการศึกษา	หลังได้รับทุนสนับสนุนการศึกษา
น.ศ.ปี 1	1,095,800 เยน	895,800 เยน	595,800 เยน
น.ศ.ปี 2 ขึ้นไป	895,800 เยน	695,800 เยน	395,800 เยน
		ทุนการศึกษา 200,000 เยน	ทุนสนับสนุนการศึกษา 300,000 เยน

## การสอบเข้า

### ◆ คณะการแลกเปลี่ยนวัฒนธรรมระหว่างประเทศ

คณะมีการสอบเพื่อรับนักศึกษาต่างชาติ โดยสามารถเลือกได้ ระหว่างมาสอบที่มหาวิทยาลัยกับสอบก่อนมาประเทศญี่ปุ่นโดยใช้ EJU (※)

#### (※) เกี่ยวกับการสอบเพื่อศึกษาต่อประเทศญี่ปุ่น (EJU)

นอกจากการสอบด้วยวิชาภาษาอังกฤษ ภาษาญี่ปุ่น และสัมภาษณ์แล้ว มหาวิทยาลัยยังรับนักศึกษาต่างชาติ

โดยพิจารณาจากผลการสอบเพื่อศึกษาต่อประเทศญี่ปุ่น (EJU) ด้วย โบนัสที่สมัครโดยยื่นผล EJU

มหาวิทยาลัยจะพิจารณาคัดเลือกจากผลที่ยื่น จึงไม่จำเป็นต้องมาสอบที่มหาวิทยาลัย

1) จำนวนที่รับ หลักสูตรวัฒนธรรมญี่ปุ่น 10 คน หลักสูตรการสื่อสารระหว่างประเทศ 10 คน

2) วิชาที่สอบ ● ภาษาอังกฤษ 40 นาที คะแนนเต็ม 50 คะแนน ● ภาษาญี่ปุ่น 60 นาที คะแนนเต็ม 50 คะแนน ● การสัมภาษณ์ (ภาษาญี่ปุ่น)

3) คุณสมบัติของผู้สมัคร / เป็นเพศหญิงและมีคุณสมบัติครบตามข้อ (1) – (5) ข้อดังต่อไปนี้

(1) เป็นผู้ที่มิได้ถือสัญชาติญี่ปุ่น (ผู้มีสัญชาติญี่ปุ่นไม่สามารถสมัครได้)

(2) เป็นผู้มีอายุ 18 ปีขึ้นไปในขณะที่เข้าศึกษา และสำเร็จการศึกษาหรือกำลังจะสำเร็จการศึกษาจากหลักสูตรตั้งแต่ 12 ปีขึ้นไปตามระบบโรงเรียนในประเทศตน

หรือเป็นผู้ที่รัฐมนตรีว่าการกระทรวงศึกษาธิการ (MEXT) ของญี่ปุ่นหรือมหาวิทยาลัยสตรีกักุซุอินให้การรับรองว่าเทียบเท่า ทั้งนี้ไม่รวมโรงเรียนสำหรับชาวต่างชาติในประเทศญี่ปุ่น (โรงเรียนที่ใช้ระบบการศึกษาของต่างประเทศซึ่งตั้งอยู่ในประเทศญี่ปุ่น)

(3) ในกรณีที่พำนักอยู่ในประเทศญี่ปุ่น ต้องเป็นผู้มีสถานภาพการพำนักซึ่งได้รับการรับรองตาม “กฎหมายการตรวจคนเข้าเมืองและรับรองผู้อพยพ”

(4) เป็นผู้ผ่านการสอบวัดระดับภาษาญี่ปุ่นซึ่งจัดโดยสมาคมสนับสนุนการศึกษานานาชาติแห่งประเทศไทยในระดับ 1 หรือเป็นผู้ที่มีความสามารถเทียบเท่า

(5) สำหรับ **EJU** (เฉพาะกรณีที่สมัครโดยใช้ผลการสอบเพื่อศึกษาต่อประเทศญี่ปุ่น (EJU)) ต้องสอบวิชา “ความรู้ทั่วไป” และ “ภาษาญี่ปุ่น” ของการสอบเพื่อศึกษาต่อประเทศญี่ปุ่น (EJU) ซึ่งจัดโดยองค์การสนับสนุนนักศึกษาแห่งประเทศไทย (JASSO) และได้รับผลสอบภายในเดือนกรกฎาคมของปีก่อนหน้าที่จะเข้าศึกษา (ผลการสอบมีอายุไม่เกิน 2 ปีนับจนถึงวันที่สมัคร)

◆ บัณฑิตวิทยาลัย ไม่มีการจัดสอบสำหรับนักศึกษาต่างชาติ กรุณาดูรายละเอียดในคู่มือรับสมัคร

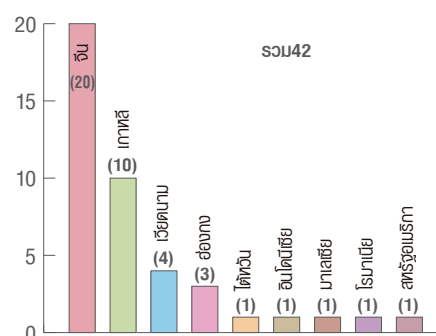
### ◆ จำนวนนักศึกษา

	หลักสูตร	จำนวนน.ศ.	เป็นน.ศ.ต่างชาติ
คณะการแลกเปลี่ยนวัฒนธรรมระหว่างประเทศ	หลักสูตรวัฒนธรรมญี่ปุ่น	699	16
	หลักสูตรการสื่อสารระหว่างประเทศ	872	19
	หลักสูตรการสื่อสารภาษาอังกฤษ	214	1
	รวม	1,785	36
บัณฑิตวิทยาลัย	หลักสูตรการแลกเปลี่ยนวัฒนธรรมระหว่างประเทศ (ปริญญาโท)	16	6
	รวม	16	6

(ข้อมูล ณ วันที่ 1 พ.ค. 2017)

※ นักศึกษาต่างชาติ หมายถึง นักศึกษาต่างชาติทั้งส่วนตัวและรัฐบาลญี่ปุ่นซึ่งมีสถานภาพการพำนักเป็น “นักศึกษาต่างชาติ”

《จำนวนนักศึกษาต่างชาติแยกตามประเทศ》



มหาวิทยาลัยมีบริเวณที่สวยงามและเขียวชอุ่ม ตั้งอยู่ใจกลางกรุงโตเกียว เมืองหลวงของญี่ปุ่น สามารถเดินทางด้วยรถไฟต่อเดียวสู่ชินจูกุ ชิบุยะ และอิเคบูกุโระได้ (ใช้เวลา 5 นาทีถึงชินจูกุ อิเคบูกุโระ ใช้เวลา 10 นาทีถึงชิบูยะ)

บริเวณมหาวิทยาลัย

